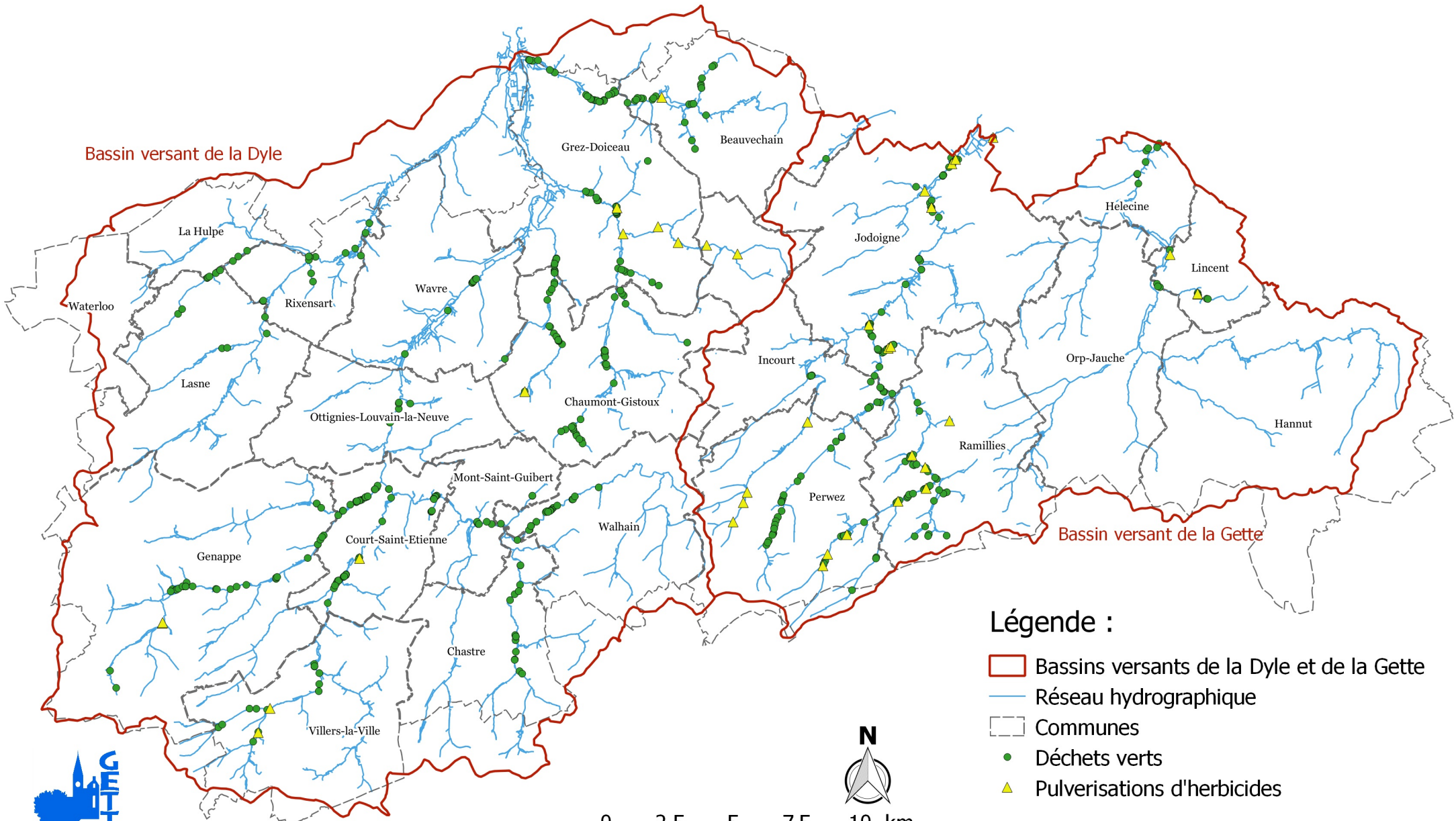
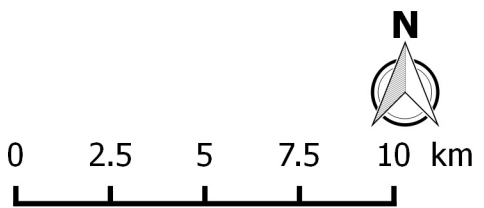


Inventaire des points noirs le long des cours d'eau
Dépôts de déchets verts et pulvérisations d'herbicides
Période d'inventaire: 2014-2015



Légende :

- Bassins versants de la Dyle et de la Gette
- Réseau hydrographique
- Communes
- Déchets verts
- ▲ Pulvérisations d'herbicides



Remarque: l'inventaire est incomplet car tous les cours d'eau n'ont pas été parcourus au cours de la période 2014-2015