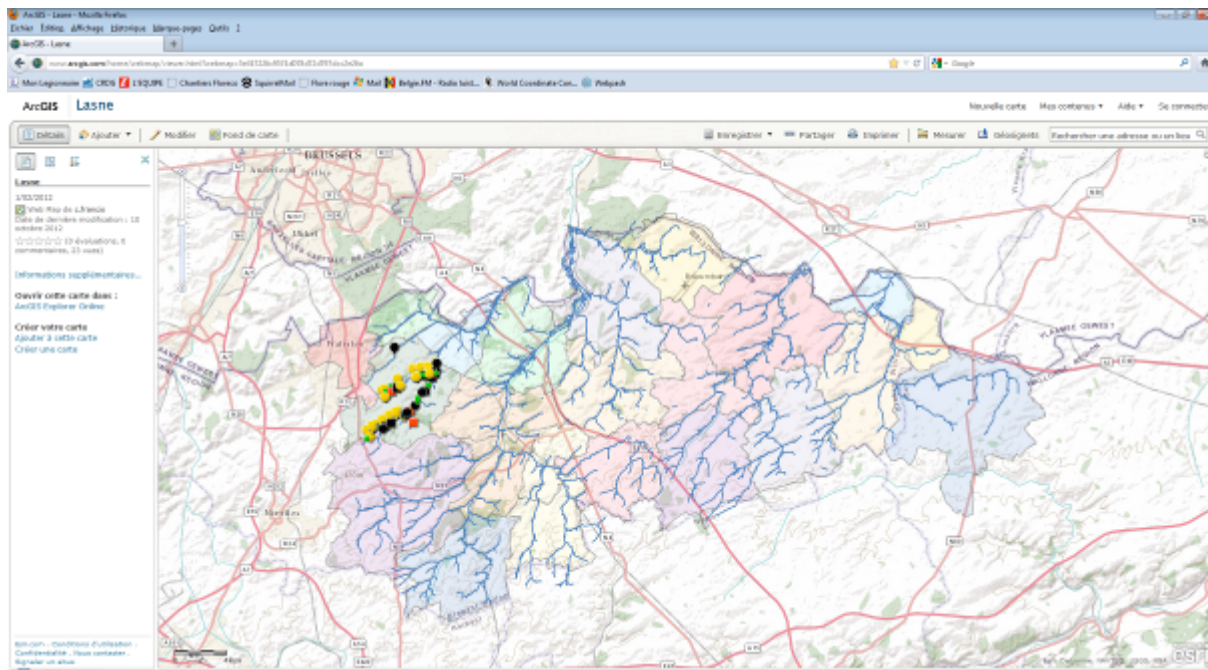


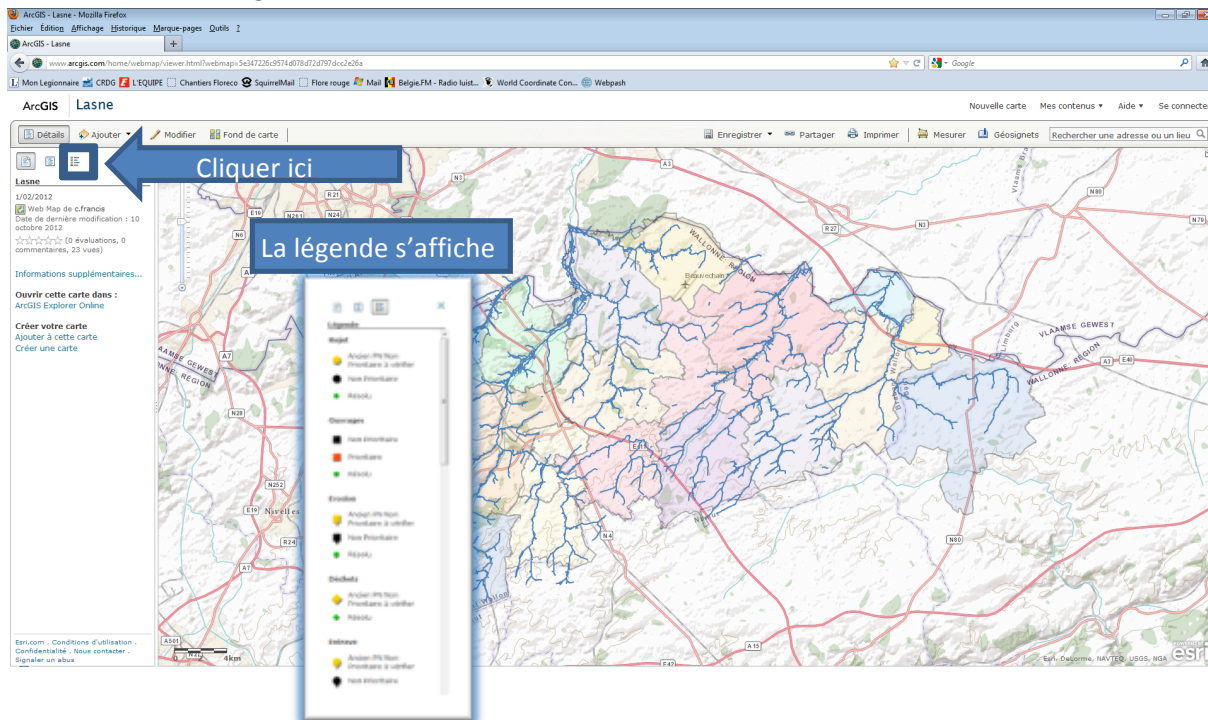
Notice d'utilisation ArcGIS Online

➤ Ecran initial



- Pour **zoomer** sur la carte : utiliser la roulette de votre souris en vous positionnant sur la carte
 - Roulette avant = + grand
 - Roulette arrière = + petit

➤ Afficher la légende :



- Afficher les **informations sur un PN** : se positionner avec la souris sur le PN et cliquer gauche dessus

Voici la liste des infos disponibles dont notamment :

-La date du relevé

-le nom du cours d'eau

-La catégorie du cours d'eau

-Situation : berge gauche/ droite/lit

-le N° du PN

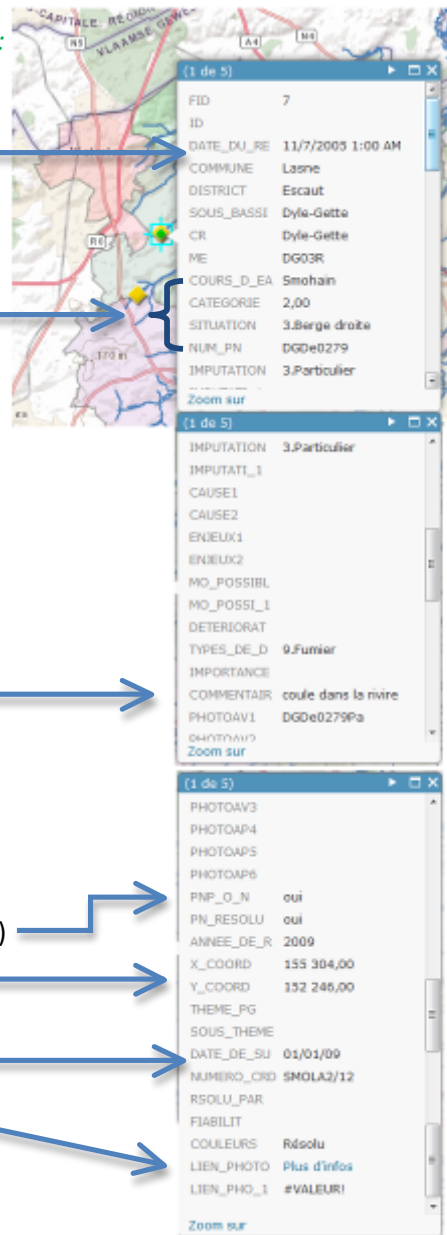
-Commentaire

- Le caractère prioritaire du point (oui / non)

- Coordonnées géographiques

- Date du suivi

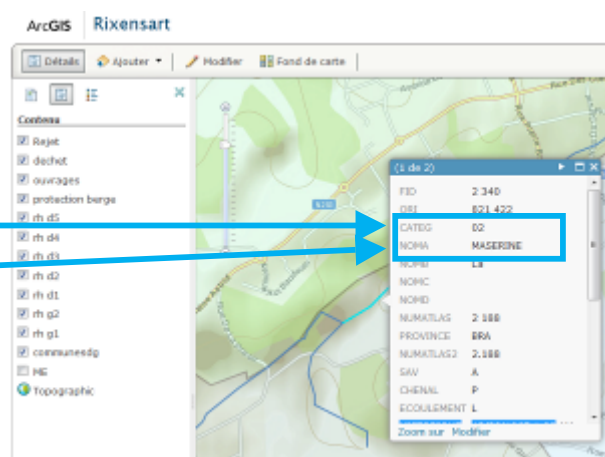
- Lien Photo (si photo !)



- Afficher la **catégorie d'un cours d'eau** : se positionner sur le cours d'eau avec la souris et cliquer gauche dessus

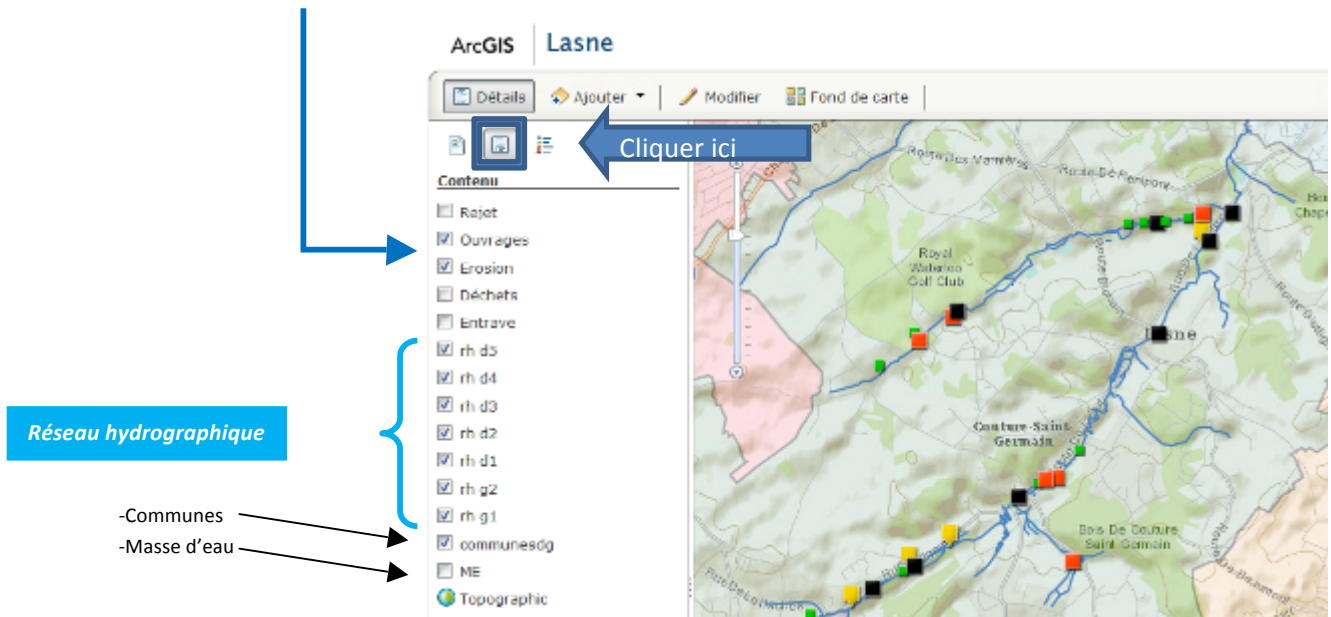
-Catégorie du cours d'eau

-Nom du cours d'eau



- Pour **faire apparaître ou disparaître une catégorie d'atteinte**

Cocher ou décocher les catégories d'atteinte que vous souhaitez afficher ou non



- Pour **imprimer une carte**
 - Affichez la légende
 - Zoomez sur la partie voulue
 - Cliquez sur l'onglet « Fichier » puis choisissez « imprimer »