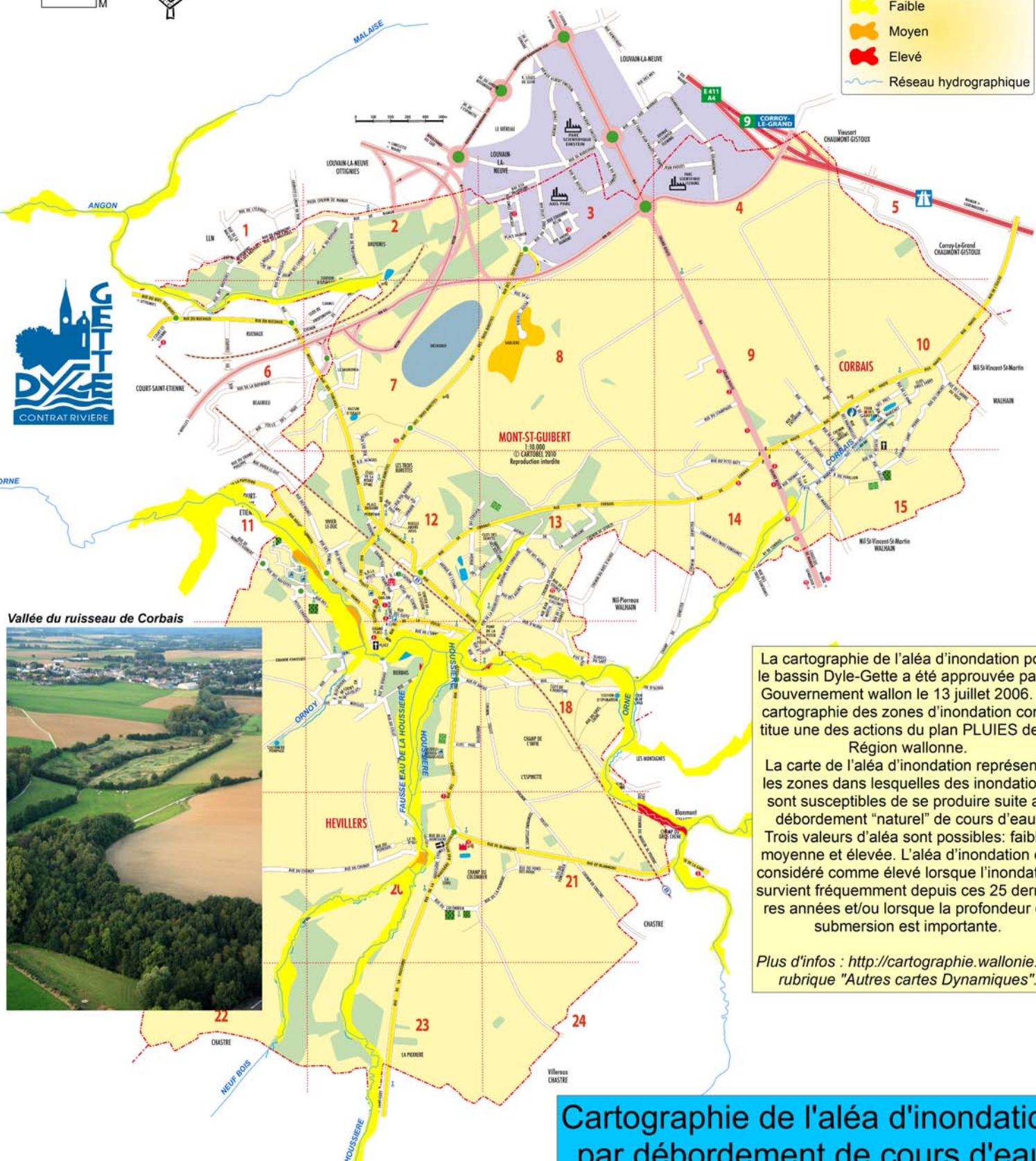


350 M



### Risque d'inondation

- Faible
- Moyen
- Elevé
- Réseau hydrographique



La cartographie de l'aléa d'inondation pour le bassin Dyle-Gette a été approuvée par le Gouvernement wallon le 13 juillet 2006. La cartographie des zones d'inondation constitue une des actions du plan PLUIES de la Région wallonne.

La carte de l'aléa d'inondation représente les zones dans lesquelles des inondations sont susceptibles de se produire suite au débordement "naturel" de cours d'eau.

Trois valeurs d'aléa sont possibles: faible, moyenne et élevée. L'aléa d'inondation est considéré comme élevé lorsque l'inondation survient fréquemment depuis ces 25 dernières années et/ou lorsque la profondeur de submersion est importante.

Plus d'infos : <http://cartographie.wallonie.be>, rubrique "Autres cartes Dynamiques".

Données aléas d'inondation : SPW-DGARNE - Plan PLUIES (2006)  
 Cartographie et conception : Contrat de rivière Dyle-Gette (octobre 2012)  
 Fond de carte : copyright Cartobel s.a. (2010)

## Cartographie de l'aléa d'inondation par débordement de cours d'eau à Mont-St-Guibert